



Interwencja I.13.1 LEADER

Plan Strategiczny dla Wspólnej Polityki Rolnej
na lata 2023-2027 (PS WPR 2023-2027)



„Europejski Fundusz Rolny na rzecz rozwoju obszarów wiejskich:
Europa inwestująca w obszary wiejskie”.

Publikacja współfinansowana ze środków Unii Europejskiej w ramach
pomocy technicznej PROW 2014-2020.

Materiał został opracowany na zlecenie Ministerstwa Rolnictwa i Rozwoju Wsi.

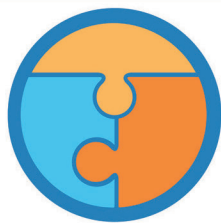


Na co możesz uzyskać wsparcie?

LEADER oferuje bardzo szeroki zakres wsparcia. W każdej LSR są określone główne cele, które będą realizowane na danym obszarze.

Przykładem może być wsparcie dla:

- rozwoju przedsiębiorczości na obszarach wiejskich,
- dywersyfikacji pozarolniczej działalności gospodarczej,
- rozwoju inicjatyw lokalnej społeczności,
- poprawy dostępu do małej infrastruktury publicznej,
- promowania integracji społecznej i przeciwdziałania wykluczeniu społecznemu,
- zachowania i promowania dziedzictwa lokalnego,
- przygotowania projektów partnerskich.



Jeśli chcesz dowiedzieć się, jaki szczegółowy zakres został określony w ramach LSR, powinieneś skontaktować się z LGD funkcjonującą na twoim terenie.

**Pełna baza LGD znajduje się na –
Zeskanuj kod QR**



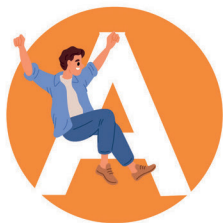
Wysokość wsparcia:

- do 500 tys. zł (zależy od zakresu).



Kto może złożyć wniosek?

Każdy, kto mieszka lub wykonuje działalność gospodarczą lub działalność w ramach pozarolniczych funkcji gospodarstw rolnych na obszarze wiejskim objętym LSR (osoba fizyczna) albo posiada siedzibę lub oddział, które znajdują się na obszarze wiejskim objętym LSR (osoba prawna lub jednostka organizacyjna nieposiadająca osobowości prawnej, której ustawa przyznaje zdolność prawną).



UWAGA!

- LEADER jest podejściem oddolnym, dlatego zakres oraz wysokość wsparcia na danym obszarze zależy od potrzeb określonych przez lokalną społeczność i zawartych w LSR.
- Szczegółowe informacje o wsparciu i terminach naborów uzyskasz w LGD oraz na ich stronach internetowych.
- Budżet PS WPR 2023-2027 to w sumie ponad 25 mld euro, z czego ponad 708 mln euro przeznaczono na interwencję LEADER.

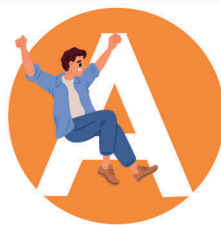
Nie czekaj, twórz lepszą przyszłość lokalnych społeczności.



- **Rozwój Lokalny Kierowany przez Społeczność (RLKS), we wspólnej polityce rolnej znany pod nazwą LEADER, jest realizowany przez lokalne grupy działania (LGD).**

LGD opracowują i realizują strategie rozwoju lokalnego kierowanego przez społeczność (LSR).

To właśnie w LSR znajdziesz informacje o tym, co możesz zrealizować na danym obszarze.





Ministerstwo Rolnictwa i Rozwoju Wsi

INSTYTUCJA ZARZĄDZAJĄCA Minister Rolnictwa i Rozwoju Wsi

ul. Wspólna 30
00-930 Warszawa
telefon: +48 222 500 118
www.gov.pl/web/rolnictwo

AGENCJA PŁATNICZA

Agencja Restrukturyzacji i Modernizacji Rolnictwa

ul. Poleczki 33
02-822 Warszawa
telefon: 800 38 00 84
+48 22 595 06 11
www.gov.pl/web/arimr



Plan
Strategiczny dla
Wspólnej
Polityki
Rolnej
na lata **2023-2027**

Warszawa 2024

